

les nouveaux mécènes de  **Courbet**

BULLETIN DE SOUSCRIPTION *JULIETTE DE GUSTAVE COURBET*

Nom* :

Prénom* :

Adresse* :

Code postal* :

Ville* :

Pays* :

Courriel :

(* Réponses obligatoires destinées à l'établissement de votre reçu fiscal.

Je souscris pour l'acquisition du tableau de Courbet : *Juliette*

la somme de (en lettres)

(en chiffres)

Chèque à l'ordre des Nouveaux Mécènes de Courbet

Virement : FR76 1250 6200 1356 5216 2916 497 - BIC : AGRIFRPP825

Je préfère rester anonyme.

Je souhaite être cité en tant que donateur.

Bulletin et chèque à retourner à :

Les Nouveaux Mécènes de Courbet
C/O Rolande Bouvot, secrétaire
15, rue de l'Église Saint-Pierre.
25870 Les Auxons

AVANTAGES FISCAUX, PROCÉDURE, CONTREPARTIES

DES AVANTAGES FISCAUX

Le mécénat vous offre une fiscalité avantageuse.

Pour les particuliers, les versements ouvrent droit à des déductions fiscales égales à 66% dans la limite de 20% du revenu imposable (article 200 du CGI). **Vous pouvez donc déduire 66% de votre don directement de votre impôt sur le revenu.** Le prélèvement à la source n'a pas d'incidence sur l'avantage financier.

Exemple : Pour un don de 300 euros, vous déduisez de vos impôts 200 euros, la part réelle à votre charge sera donc de 100 euros.

Pour les entreprises, les versements ouvrent droit à des déductions fiscales de 60% dans la limite de 5 pour mille du CA hors taxes (article 238 Bis du CGI).

UNE PROCÉDURE TRÈS SIMPLE

Pour souscrire, il suffit de renvoyer votre versement et le bulletin d'inscription ci-contre, dûment complété, à la secrétaire de notre association :

Les Nouveaux Mécènes de Courbet

C/O Rolande Bouvot, secrétaire

15, rue de l'Église Saint-Pierre - 25870 Les Auxons.

Notre association vous enverra par courrier un accusé de réception et un reçu fiscal vous sera ensuite adressé.

DES CONTREPARTIES

Le mécénat associe votre nom et votre image à celle du Musée Courbet d'Ornans.

Votre soutien sera mis en valeur dans notre communication (sauf pour les participants ayant opté pour l'anonymat).

En fonction de la valeur de votre don, une invitation aux événements du Musée vous sera adressée.

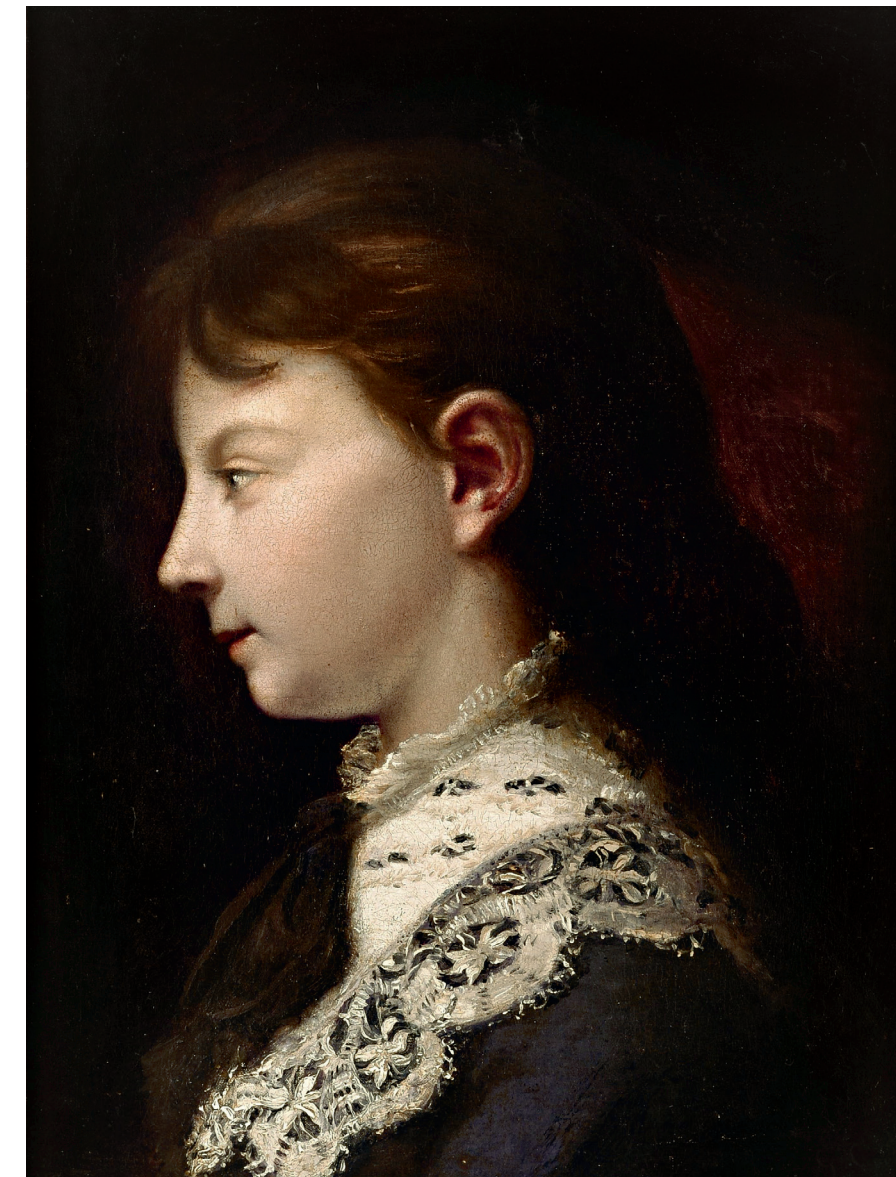
les nouveaux mécènes de  **Courbet**

Association régie par la Loi du 1^{er} juillet 1901

Siège social : Musée Courbet d'Ornans - 1 place Robert Fernier - 25290 Ornans.

lesnouveauxmecenesdecourbet@gmail.com - 06 08 57 68 28

www.nouveaux-mecenes-courbet.com



OFFRONS UN PORTRAIT DE JULIETTE AU MUSÉE COURBET

L'œuvre qui est proposée aux mécènes après une période d'oubli et d'anonymat, avait été vendue aux enchères sous l'intitulé "école française XIX^e siècle – Femme de profil". Elle provient du château Bontemps à Arbois (Jura) et figurait dans la collection de la famille Cartault, peintre céramiste à Lunéville.

JULIETTE, LA SŒUR PRÉFÉRÉE DE COURBET

Courbet a toujours montré son attachement à sa région natale et à sa famille. Gustave est l'aîné d'une fratrie de cinq enfants dont quatre filles : Clarisse (morte à l'adolescence), Zoé (qui finit par avoir des différends avec son frère), Zélie (peut-être modèle de la *Fileuse endormie* qui décédera deux ans avant l'artiste) et Juliette (1831-1915), de douze ans sa cadette. Celle-ci qui « touche du piano à ravir », deviendra vite sa confidente. Dans sa correspondance, il raconte à Juliette ses exploits à la chasse et ses bains à Deauville chez le comte de Choiseul. Lorsque Zoé épouse le peintre Reverdy en 1868, il affirme : « Il faut encore que Juliette se marie. Zélie et moi, nous resterons vieux garçons. Elle n'a pas assez de santé pour se marier, et moi j'ai mon art qui ne comporte guère le mariage ». Cependant Juliette resta célibataire et voua à son frère un véritable culte. Il l'institua sa légataire universelle.

Après la mort de Courbet, c'est Juliette qui défendit sa mémoire et s'employa à le réhabiliter. Elle écrivait à Castagnary : « L'affection qui nous unissait... m'avait fait accepter gaiement de m'ensevelir toute vivante à la campagne... pour rester près de lui et soigner sa vieillesse. » Avant de mourir, Juliette fera d'importantes donations à l'État, comme *Un Enterrement à Ornans*.

UNE ŒUVRE RARE

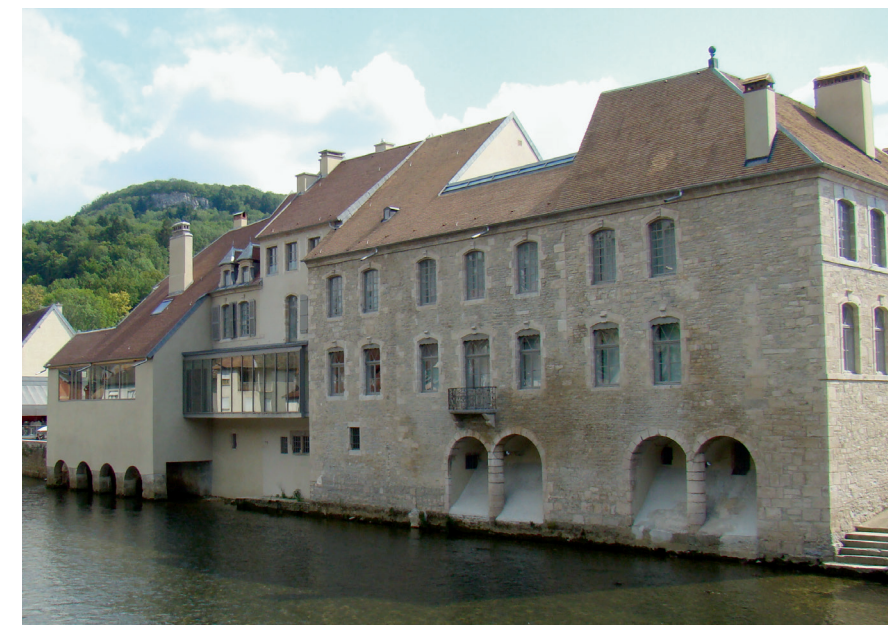
Dans ce tableau de petit format (40 x 31,2 cm), monogrammé « b.d : GC. » avec une dédicace gravée sur le châssis « à ma sœur », Courbet représente sa sœur, alors âgée d'une douzaine d'années. Il s'agit vraisemblablement du troisième portrait de Juliette fillette. Il serait postérieur à deux portraits de petit format (Musée Von der Heydt de Wuppertal ; Musée des beaux-arts de Buenos Aires) et antérieur à celui - plus élaboré - exécuté en 1844, œuvre que Juliette donnera à la Ville de Paris (Musée du Petit Palais). Ce rare portrait de jeunesse manifeste l'intérêt de l'artiste pour le peintre néoclassique Ingres qu'il copia au Louvre. Comme lui, il emploie des tons clairs, idéalise les traits du modèle (choix d'un profil de camée antique sur fond neutre ; visage charmant esquissant un sourire ; cheveux châtain foncé, lisses et ramassés vers l'arrière) et excelle dans le rendu des matières (dentelles de la collerette et du revers du corsage noir). Dix ans avant d'être présenté par Champfleury comme le chef de file du réalisme, Courbet exécute des portraits classiques. Le caractère intime du sujet explique le parti esthétique.

Le Musée d'Orsay a encouragé l'acquisition de cette œuvre.

OFFRONS UN PORTRAIT DE JULIETTE AU MUSÉE COURBET

Offrons selon notre volonté et selon nos moyens :
qui une mèche de cheveux, qui un fragment de dentelle...

**PARTICIPONS SURTOUT
À L'EMBELLISSEMENT DU MUSÉE,**
à l'enrichissement de ses collections permanentes
et au rayonnement international de l'œuvre de Gustave Courbet.



les nouveaux mécènes de Courbet

L'Association Les Nouveaux Mécènes de Courbet a été créée le 11 octobre 2017 dans le but d'enrichir les collections du Musée Courbet d'Ornans. Aujourd'hui, Les Nouveaux Mécènes de Courbet ont l'immense plaisir de lancer leur première souscription pour acquérir un tableau de Gustave Courbet.

Ce tableau représente Juliette, la sœur préférée de Gustave. Il appartient depuis 1987 à un passionné d'art qui entend que ce portrait de Juliette rejoigne la maison natale du peintre, c'est-à-dire le Musée Courbet d'Ornans, pour y être exposé et conservé.

Les Nouveaux Mécènes de Courbet se sont donc assignés l'objectif de réunir les fonds nécessaires à cette acquisition, soit 250 000 euros.

C'est pourquoi ils font appel à votre générosité. Quel qu'en soit le montant, votre contribution participera à la réussite de cette souscription. Nous vous en remercions par avance.

Annick Henriët-Delestre, Présidente.